



# Redução da Carga Horária de Estágio Supervisionado II e III - Matemática EAD

Este guia apresenta, de forma clara e objetiva, o procedimento para solicitação de redução da carga horária dos componentes curriculares Estágio Supervisionado II e III, com base na atuação em sala de aula, conforme o nosso regulamento de Estágio Supervisionado ([MAT\\_EAD\\_regulamento\\_estagio\\_curricular\\_56e7f8a2b4.pdf](#)) e o RGCG ([RGCG\\_Resolucao\\_Consepec\\_7fa008ad3f.pdf](#)).

As orientações a seguir foram organizadas para garantir um processo simples, transparente e sem intercorrências, permitindo que o(a) estudante realize a solicitação com segurança e acompanhe todas as etapas com tranquilidade.

# Introdução

O aproveitamento de componentes curriculares, no âmbito da UFCAT, configura-se como um importante mecanismo de reconhecimento das experiências profissionais e formativas previamente adquiridas pelos(as) estudantes. **Conforme disposto no Art. 11, é possível a redução da carga horária do Estágio Curricular Obrigatório, com a eliminação dos componentes Estágio Supervisionado II ou Estágio Supervisionado III, desde que o(a) discente comprove experiência profissional mínima de um ano como docente ou formação concluída em outro curso de licenciatura.**

Para fins de análise do pedido, deverão ser apresentados documentos comprobatórios, tais como: declaração assinada e carimbada pelo responsável legal da instituição onde a atividade docente foi exercida; cópia autenticada da Carteira de Trabalho ou dos contracheques correspondentes ao período de atuação; ou diploma de curso de licenciatura concluído. Ressalta-se, ainda, que a Coordenação de Estágio poderá solicitar documentação complementar, sempre que necessário, para subsidiar a avaliação da solicitação.



## Atenção: Requisitos do RGCG para Aproveitamento de Estágio

### Critério Essencial para Validação

O RGCG ([Regulamento Geral dos Cursos de Graduação \(RGCG\) da UFCAT](#)) estabelece que o Estágio Supervisionado realizado em outro curso somente poderá ser aproveitado quando houver identidade de curso, grau acadêmico e habilitação, quando aplicável. Dessa forma, o aproveitamento restringe-se aos estágios cursados especificamente em cursos de Licenciatura em Matemática realizados anteriormente.

# Documentação Essencial para a Solicitação

A comprovação do vínculo formal de trabalho e das atividades é crucial. Selecione os documentos que melhor representam sua situação:

- Carteira de Trabalho: Comprova o vínculo empregatício e funções exercidas.
- Portaria de Nomeação: Para servidores públicos.
- Contrato Social: Em caso de sócios ou administradores de empresas.
- Contrato de Prestação de Serviços: Para autônomos ou consultores.
- Declaração do Empregador: Detalhando as atividades e período de atuação.
- Contracheque: Complementa a comprovação do vínculo formal.

# Passo 1: Cadastro como "Usuário Externo" no SEI/UFCAT

Este é o ponto de partida para qualquer solicitação. Se você ainda não possui cadastro, siga estas instruções detalhadas:

01

## Acesse o Guia Oficial

Utilize o link:

<https://ufcat.edu.br/manual-de-orientacao-cadastro-de-usuarios-externos-no-sei-ufcat>.

02

## Siga as Orientações

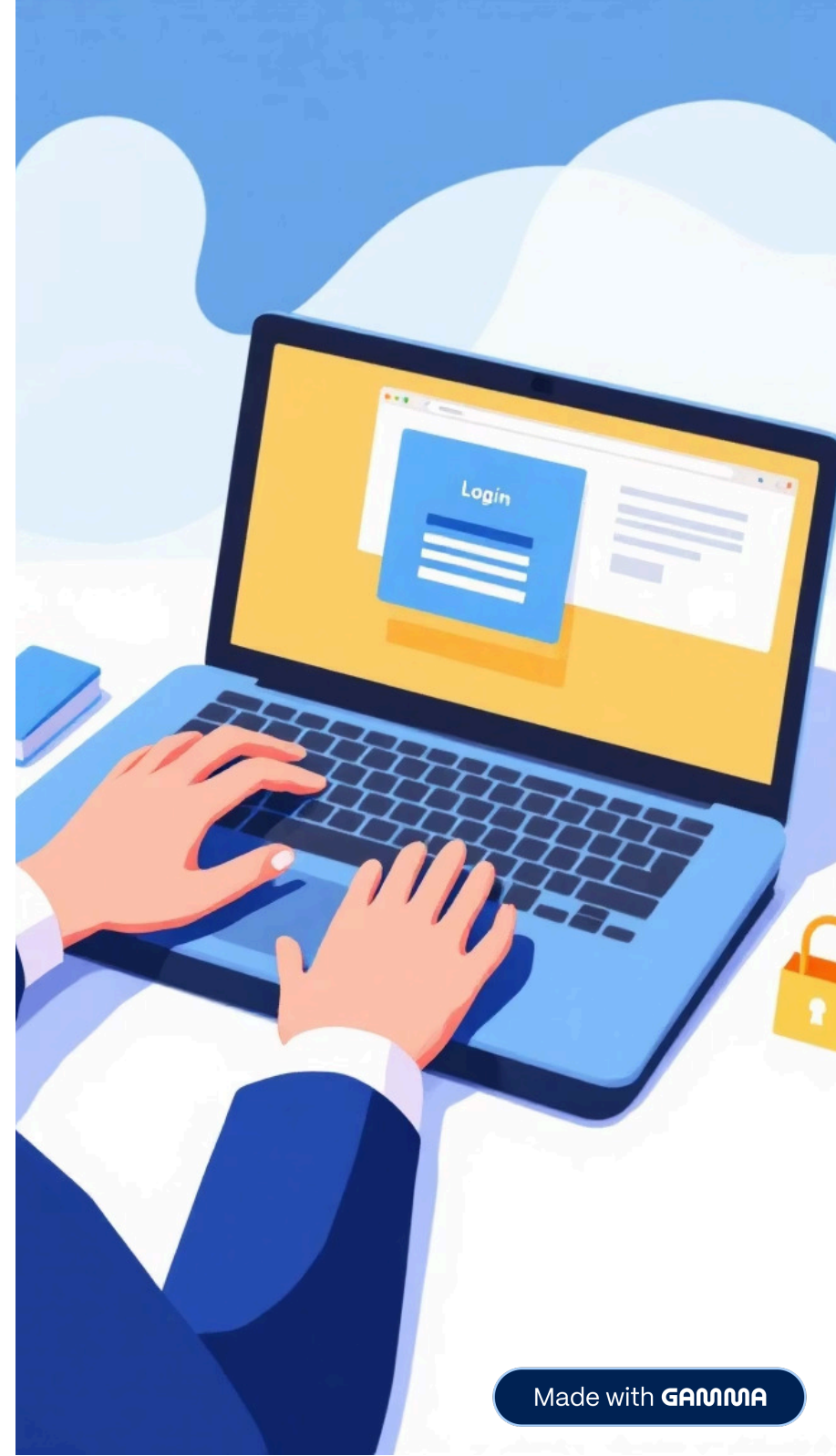
O manual da UFCAT oferece um passo a passo claro para o registro completo.

03

## Confirme seu Cadastro

Aguarde a confirmação para garantir que seu acesso como usuário externo foi estabelecido com sucesso.

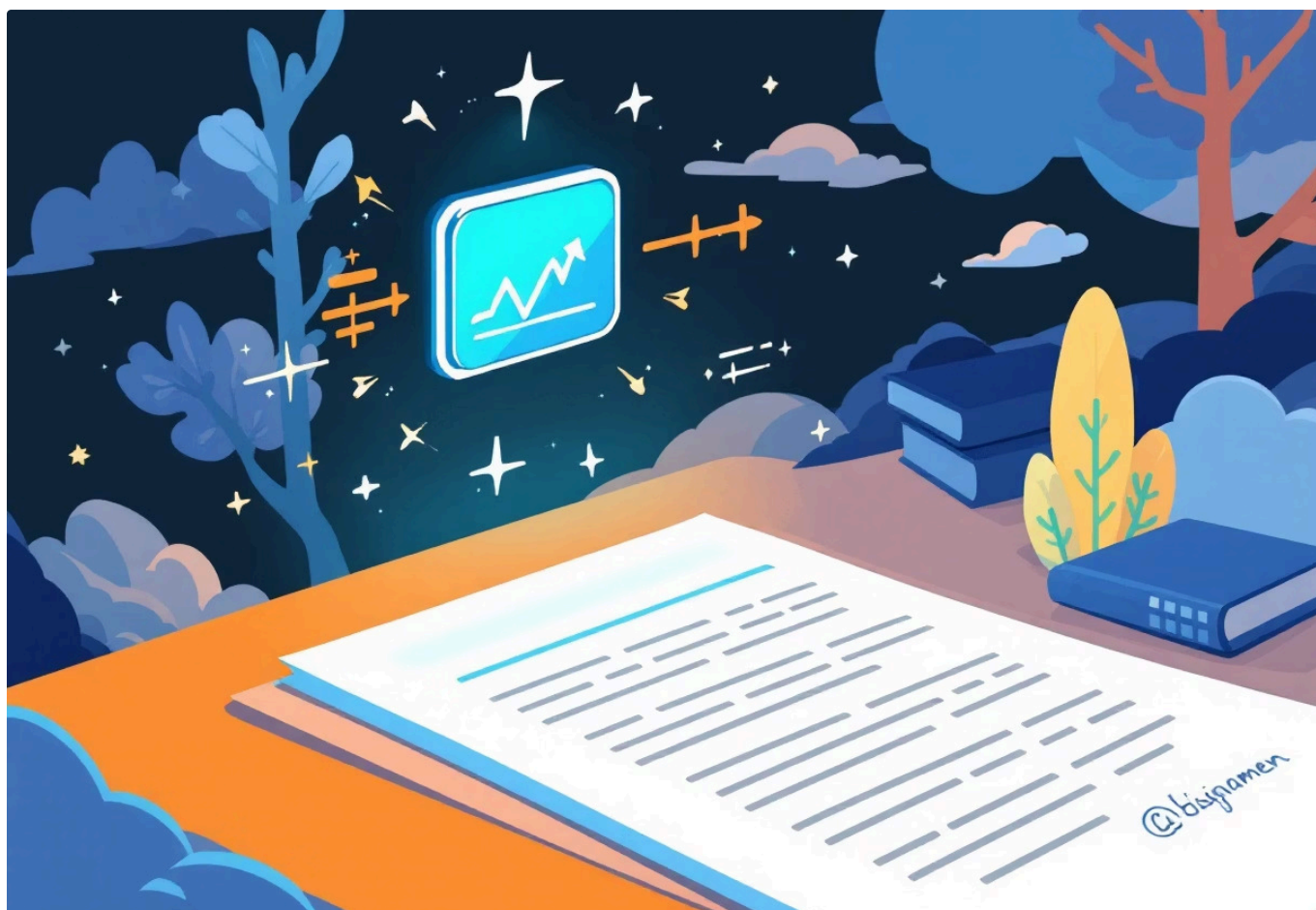
**Importante:** Só avance para o Passo 2 após a confirmação do seu cadastro no SEI/UFCAT.



## Passo 2: Peticionamento Eletrônico no SEI/UFCAT

Com o cadastro de Usuário Externo concluído, você pode iniciar o processo de solicitação.

Acesse o sistema e siga as etapas para autuar o seu pedido de aproveitamento.



1

### Acesse o Peticionamento

Navegue até:

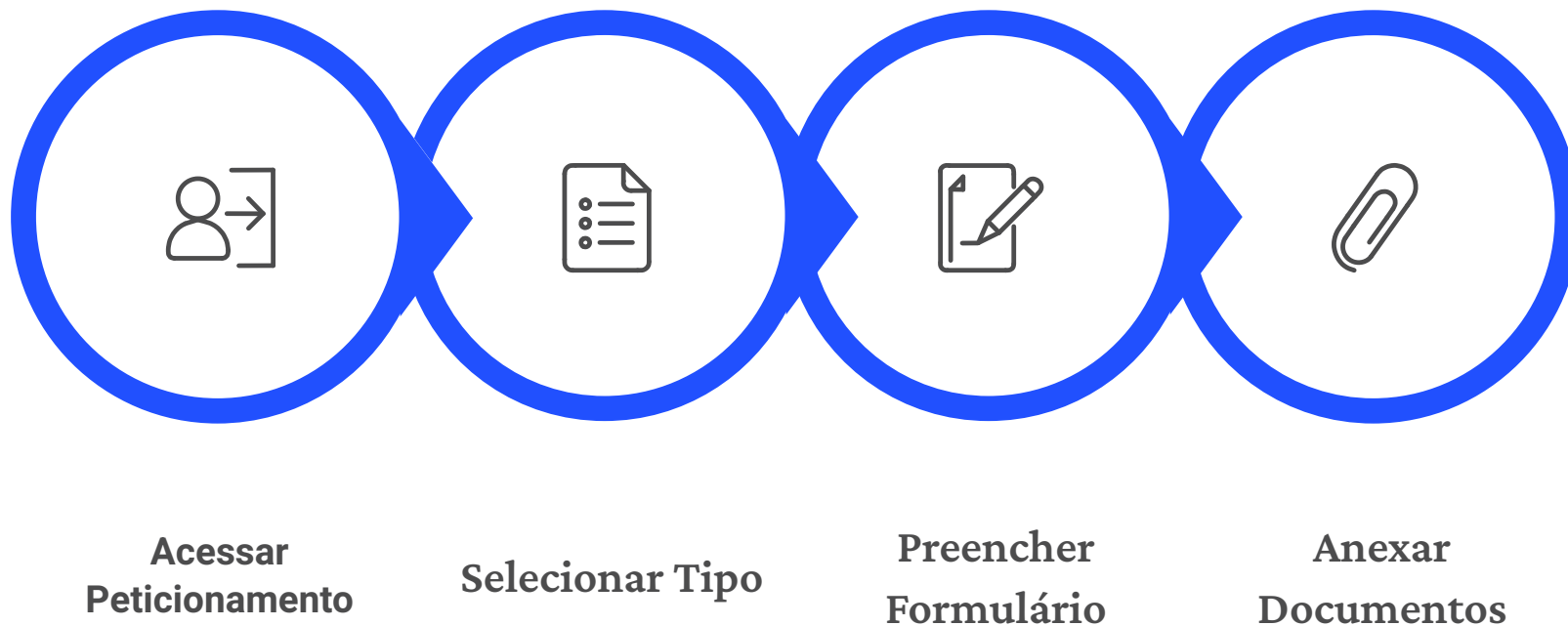
[sei.ufcat.edu.br/sei/controlador\\_externo.php](http://sei.ufcat.edu.br/sei/controlador_externo.php).

2

### Login Seguro

Insira seu e-mail e senha cadastrados no Passo 1 e clique em "Confirma".

# Autuando Seu Processo: Seleção e Preenchimento



Após fazer login, o sistema o guiará para a criação de um novo processo. É fundamental escolher a opção correta.

# Escolhendo o Tipo de Processo



Na barra lateral esquerda, clique em:

**"Petiçãoamento" >> "Processo Novo"**

Em seguida, selecione o tipo de processo específico para sua solicitação:

**Graduação: aproveitamento de competências profissionais (estágio obrigatório)**

Essa escolha é crucial para que sua solicitação seja direcionada corretamente.

## Concluindo o Peticionamento

### Preenchimento do Formulário

Complete o formulário eletrônico com todas as informações requeridas, garantindo clareza e precisão nos dados fornecidos.

### Anexar Documentos

**Inclua todos os documentos comprobatórios listados anteriormente. Certifique-se de que estejam legíveis e completos.**

### Peticionar e Confirmar

Clique em "Peticionar" e insira sua senha novamente para confirmar a submissão. O sistema registrará sua solicitação.

Após peticionar, seu processo será encaminhado para análise. Você receberá atualizações no ambiente do SEI/UFCAT.

# Acompanhamento e Suporte

Após a submissão, você poderá acompanhar todas as movimentações do seu processo diretamente no ambiente do SEI/UFCAT, usando seu login e senha.

Em caso de dúvidas ou dificuldades durante qualquer etapa do processo, não hesite em buscar suporte.

**Contato para Suporte SEI:** WhatsApp [64 3441-5337](https://www.whatsapp.com/business/contact?phone=553134415337)

**Contato suporte Coordenação:** [matematica.ead.imtec@ufcat.edu.br](mailto:matematica.ead.imtec@ufcat.edu.br)

